

Запросите персональное коммерческое предложение - наши менеджеры ответят в течение 1 часа

Тел: +7 499 288-20-15 | Email: sale@msi-russia.ru | <https://msi-russia.ru>

Полные характеристики, описание и фото на MSI TPM20-IRS TPM-модуль TPM 2.0 (TPM20-IRS)



[УЗНАТЬ ЦЕНУ ИЛИ КУПИТЬ](#)

Отправьте запрос на коммерческое предложение и получите индивидуальные цены и сроки поставки. Серверы, ноутбуки, моноблоки, материнские платы и видеокарты. Игровые ПК, мониторы и комплектующие. Каталог, актуальные цены, наличие и поставка

Тел: +7 499 288-20-15 | Email: sale@msi-russia.ru | <https://msi-russia.ru>

Запросите персональное коммерческое предложение - наши менеджеры ответят в течение 1 часа

Тел: +7 499 288-20-15 | Email: sale@msi-russia.ru | <https://msi-russia.ru>

Оглавление

Описание TPM20-IRS

Характеристики товара

Фото TPM20-IRS

Отправьте запрос на коммерческое предложение и получите индивидуальные цены и сроки поставки. Серверы, ноутбуки, моноблоки, материнские платы и видеокарты. Игровые ПК, мониторы и комплектующие. Каталог, актуальные цены, наличие и поставка

Тел: +7 499 288-20-15 | Email: sale@msi-russia.ru | <https://msi-russia.ru>

Запросите персональное коммерческое предложение - наши менеджеры ответят в течение 1 часа

Тел: +7 499 288-20-15 | Email: sale@msi-russia.ru | <https://msi-russia.ru>

Описание MSI TPM20-IRS TPM-модуль TPM 2.0

MSI TPM20-IRS - это аппаратный TPM-модуль для совместимых серверных платформ MSI. Он относится к классу TPM 2.0 и использует чипсет INFINEON SLB9672, что делает его компонентом для доверенной аппаратной идентификации и защиты платформы на уровне оборудования. Форм-фактор изделия указан как Proprietary, а конструктивное исполнение - Right-angle type. Модуль рассчитан на установку в поддерживаемые серверные системы MSI и не является универсальным решением для любых платформ.

Размеры модуля составляют 20 мм x 21,5 мм, поэтому при подборе важно учитывать совместимость с конкретной платой или barebone-системой. Для эксплуатации предусмотрены рабочий диапазон температур от 0 °C до 35 °C, а также допустимые пределы хранения и нерабочего состояния от -20 °C до 70 °C. Дополнительно указана относительная влажность в нерабочем состоянии от 5% до 85% без конденсации, что важно при хранении и транспортировке изделия.

TPM20-IRS применяется как внутренний модуль безопасности в серверных решениях, где требуется аппаратный TPM 2.0 и совместимость с платформами MSI из списка поддерживаемых моделей. Такая конфигурация помогает использовать модуль именно там, где предусмотрен соответствующий разъем и программно-аппаратная поддержка на стороне системы.

Ключевые особенности

- **Тип изделия:** TPM-модуль для серверных платформ MSI.
- **Версия TPM:** TPM 2.0.
- **Чипсет:** INFINEON SLB9672.
- **Форм-фактор:** Proprietary.
- **Исполнение:** Right-angle type.
- **Размеры:** 20 мм x 21,5 мм.
- **Рабочая температура:** 0 °C ~ 35 °C.
- **Температура хранения:** -20 °C ~ 70 °C.
- **Влажность при хранении:** 5% ~ 85% (без конденсации).

Отправьте запрос на коммерческое предложение и получите индивидуальные цены и сроки поставки. Серверы, ноутбуки, моноблоки, материнские платы и видеокарты. Игровые ПК, мониторы и комплектующие. Каталог, актуальные цены, наличие и поставка

Тел: +7 499 288-20-15 | Email: sale@msi-russia.ru | <https://msi-russia.ru>

Запросите персональное коммерческое предложение - наши менеджеры ответят в течение 1 часа

Тел: +7 499 288-20-15 | Email: sale@msi-russia.ru | <https://msi-russia.ru>

Где применяется

Модуль используется в совместимых серверных системах MSI, включая поддерживаемые barebone-платформы и серверные платы, для которых предусмотрена установка TPM-решения данного типа. Он подходит для сценариев, где важны аппаратная идентификация, базовые функции доверенной загрузки и привязка к конкретной платформе.

При выборе важно сверять не только модель самой системы, но и наличие поддержки форм-фактора Proprietary, поскольку модуль ориентирован на ограниченный перечень платформ MSI. В обычные пользовательские ПК и неподдерживаемые материнские платы он не предназначен.

Отправьте запрос на коммерческое предложение и получите индивидуальные цены и сроки поставки. Серверы, ноутбуки, моноблоки, материнские платы и видеокарты. Игровые ПК, мониторы и комплектующие. Каталог, актуальные цены, наличие и поставка

Тел: +7 499 288-20-15 | Email: sale@msi-russia.ru | <https://msi-russia.ru>

Запросите персональное коммерческое предложение - наши менеджеры ответят в течение 1 часа

Тел: +7 499 288-20-15 | Email: sale@msi-russia.ru | <https://msi-russia.ru>

Характеристики MSI TPM20-IRS TPM-модуль TPM 2.0

Размеры	20 мм x 21,5 мм (Right-angle type)
Тип товара	TPM-модуль
Назначение	TPM 2.0 module
Форм-фактор	Proprietary
Бренд	MSI
Модель	TPM20-IRS
Артикул	TPM20-IRS
Чипсет	INFINEON SLB9672
Рабочая температура	0 °C ~ 35 °C (50 °F ~ 95 °F)
Температура хранения	-20 °C ~ 70 °C (-4 °F to 158 °F)
Влажность при хранении	5% ~ 85% (non-condensing)
Совместимые платформы	CD170-S5062; CD270-S5062; CD270-S4051-X2; CD270-S4051-X4; CX171-S3066; CX271-S3066; CD270-S3061-X2; CD270-S3061-X4; CD270-S3071-X2; CS280-S3065; D3060

Отправьте запрос на коммерческое предложение и получите индивидуальные цены и сроки поставки. Серверы, ноутбуки, моноблоки, материнские платы и видеокарты. Игровые ПК, мониторы и комплектующие. Каталог, актуальные цены, наличие и поставка

Тел: +7 499 288-20-15 | Email: sale@msi-russia.ru | <https://msi-russia.ru>

Запросите персональное коммерческое предложение - наши менеджеры ответят в течение 1 часа

Тел: +7 499 288-20-15 | Email: sale@msi-russia.ru | <https://msi-russia.ru>

Фото MSI TPM20-IRS TPM-модуль TPM 2.0

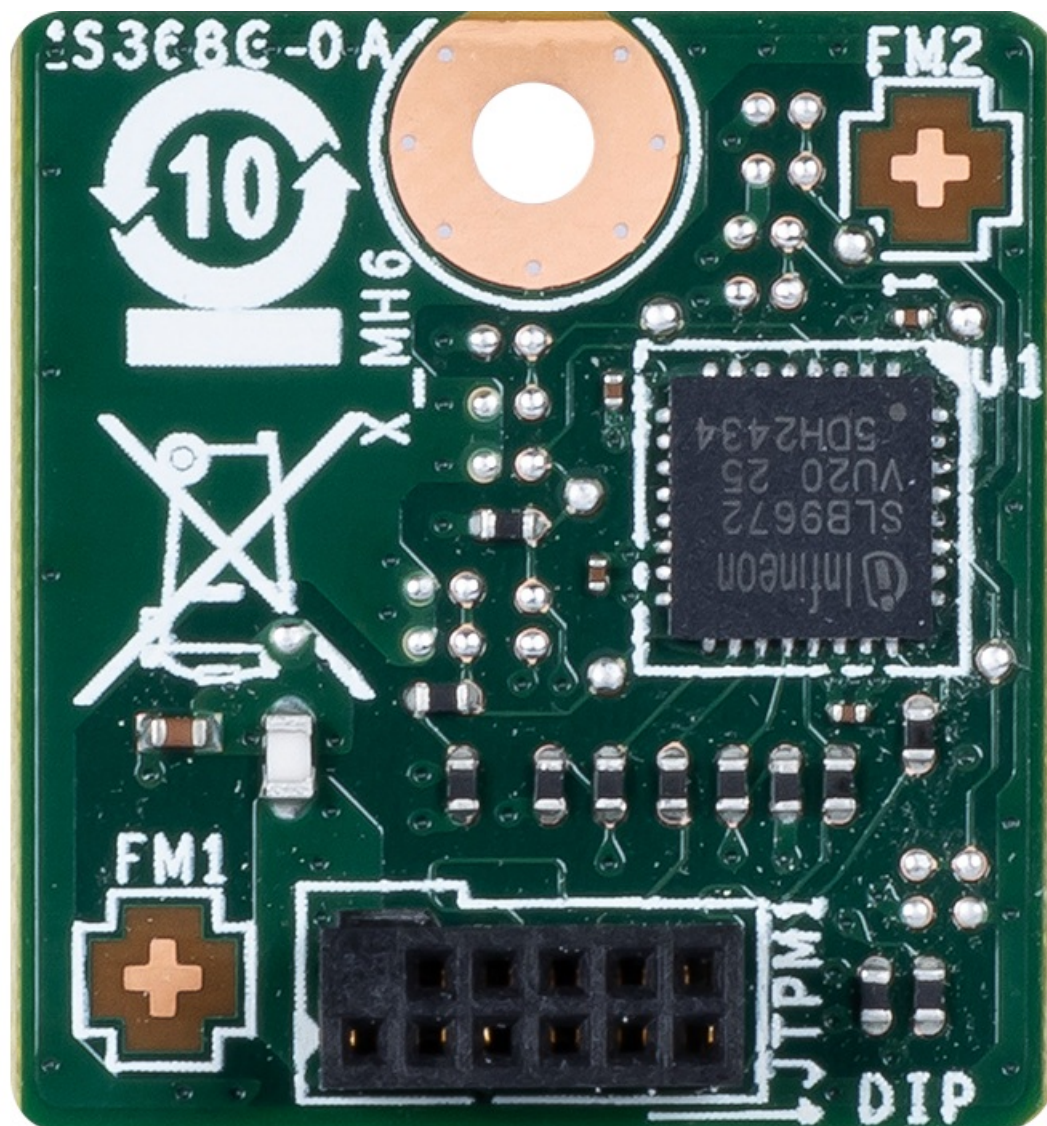


Отправьте запрос на коммерческое предложение и получите индивидуальные цены и сроки поставки. Серверы, ноутбуки, моноблоки, материнские платы и видеокарты. Игровые ПК, мониторы и комплектующие. Каталог, актуальные цены, наличие и поставка

Тел: +7 499 288-20-15 | Email: sale@msi-russia.ru | <https://msi-russia.ru>

Запросите персональное коммерческое предложение - наши менеджеры ответят в течение 1 часа

Тел: +7 499 288-20-15 | Email: sale@msi-russia.ru | <https://msi-russia.ru>



Отправьте запрос на коммерческое предложение и получите индивидуальные цены и сроки поставки. Серверы, ноутбуки, моноблоки, материнские платы и видеокарты. Игровые ПК, мониторы и комплектующие. Каталог, актуальные цены, наличие и поставка

Тел: +7 499 288-20-15 | Email: sale@msi-russia.ru | <https://msi-russia.ru>