

Запросите персональное коммерческое предложение - наши менеджеры ответят в течение 1 часа

Тел: +7 499 288-20-15 | Email: sale@msi-russia.ru | <https://msi-russia.ru>

Полные характеристики, описание и фото на MSI S6053G481RAU8 (CG481-S6053) 4U AI Server (S6053G481RAU8)



УЗНАТЬ ЦЕНУ ИЛИ КУПИТЬ

Отправьте запрос на коммерческое предложение и получите индивидуальные цены и сроки поставки. Серверы, ноутбуки, моноблоки, материнские платы и видеокарты. Игровые ПК, мониторы и комплектующие. Каталог, актуальные цены, наличие и поставка

Тел: +7 499 288-20-15 | Email: sale@msi-russia.ru | <https://msi-russia.ru>

Запросите персональное коммерческое предложение - наши менеджеры ответят в течение 1 часа

Тел: +7 499 288-20-15 | Email: sale@msi-russia.ru | <https://msi-russia.ru>

Оглавление

Описание S6053G481RAU8

Характеристики товара

Фото S6053G481RAU8

Отправьте запрос на коммерческое предложение и получите индивидуальные цены и сроки поставки. Серверы, ноутбуки, моноблоки, материнские платы и видеокарты. Игровые ПК, мониторы и комплектующие. Каталог, актуальные цены, наличие и поставка

Тел: +7 499 288-20-15 | Email: sale@msi-russia.ru | <https://msi-russia.ru>

Запросите персональное коммерческое предложение - наши менеджеры ответят в течение 1 часа

Тел: +7 499 288-20-15 | Email: sale@msi-russia.ru | <https://msi-russia.ru>

Описание MSI S6053G481RAU8 (CG481-S6053) 4U AI Server

MSI S6053G481RAU8, также обозначаемый как CG481-S6053, представляет собой серверную 4U barebone-платформу для построения высокопроизводительных вычислительных систем. Решение относится к линейке MSI Barebones / GPU Servers и рассчитано на установку двух процессоров AMD EPYC™ 9005 серии, большого объема DDR5-памяти и нескольких ускорителей PCIe. Формат 4U делает платформу удобной для размещения в серверных стойках, где важны масштабируемость, плотность компоновки и возможность собрать систему под задачи ИИ и HPC без привязки к готовой потребительской конфигурации.

Конструкция платформы ориентирована на серверную нагрузку и поддержку современных интерфейсов. В системе предусмотрены 24 слота DDR5 DIMM, фронтальные hot-swap отсеки 2,5" U.2 NVMe PCIe 5.0 x4, слоты PCIe 6.0 x16 FHFL double wide и отдельный слот PCIe 5.0 x16. Для сетевой части используются 8 портов 400G QSFP на базе NVIDIA ConnectX-8, а для администрирования предусмотрен выделенный порт управления 1000Base-T.

Такой набор возможностей делает платформу основой для серверов, где требуется высокая плотность ускорителей, развитая подсистема хранения и удобное удалённое управление. MSI S6053G481RAU8 подходит для построения узлов под обучение и инференс моделей, а также для задач, в которых важны стабильное питание, развитое охлаждение и поддержка современных стандартов серверной инфраструктуры.

Ключевые особенности

- **Форм-фактор:** 4U серверная barebone-платформа.
- **Процессорная конфигурация:** два процессора AMD EPYC™ 9005 серии с TDP до 500 Вт.
- **Оперативная память:** 24 слота DDR5 DIMM, 12 каналов на процессор, поддержка RDIMM/RIMM-3DS, до 6400 МТ/с.
- **Подсистема хранения:** 8 фронтальных hot-swap отсеков 2,5" U.2 NVMe PCIe 5.0 x4 и 2 слота M.2 2280/22110 PCIe 3.0 x2 NVMe.
- **Слоты расширения:** 8 слотов PCIe 6.0 x16 FHFL double wide через PCIe switch и 1 слот PCIe 5.0 x16 FHFL single wide.
- **Сеть:** 8 портов 400G QSFP на чипсетах NVIDIA ConnectX-8 и выделенный порт управления 1000Base-T.
- **Питание:** резервируемая схема 3+1 CRPS 80PLUS Titanium мощностью 3200 Вт.
- **Управление:** ASPEED AST2600, IPMI 2.0, DMTF Redfish, Dual BIOS и dual BMC.

Отправьте запрос на коммерческое предложение и получите индивидуальные цены и сроки поставки. Серверы, ноутбуки, моноблоки, материнские платы и видеокарты. Игровые ПК, мониторы и комплектующие. Каталог, актуальные цены, наличие и поставка

Тел: +7 499 288-20-15 | Email: sale@msi-russia.ru | <https://msi-russia.ru>

Запросите персональное коммерческое предложение - наши менеджеры ответят в течение 1 часа

Тел: +7 499 288-20-15 | Email: sale@msi-russia.ru | <https://msi-russia.ru>

Применение

- **Обучение моделей ИИ:** подходит для серверов с несколькими GPU и высокой вычислительной плотностью.
- **Fine-tuning:** удобна для задач дообучения моделей и работы с большими массивами данных.
- **LLM inference:** может использоваться в узлах для инференса языковых моделей.
- **NVIDIA Omniverse™:** подходит для серверной инфраструктуры, где требуется высокая пропускная способность и ускорение вычислений.
- **Серверные вычисления:** применима в инфраструктуре, где важны масштабируемость, удалённое управление и развитая подсистема питания.

Отправьте запрос на коммерческое предложение и получите индивидуальные цены и сроки поставки. Серверы, ноутбуки, моноблоки, материнские платы и видеокарты. Игровые ПК, мониторы и комплектующие. Каталог, актуальные цены, наличие и поставка

Тел: +7 499 288-20-15 | Email: sale@msi-russia.ru | <https://msi-russia.ru>

Запросите персональное коммерческое предложение - наши менеджеры ответят в течение 1 часа

Тел: +7 499 288-20-15 | Email: sale@msi-russia.ru | <https://msi-russia.ru>

Основные характеристики

- **Модель:** S6053G481RAU8.
- **Альтернативное обозначение:** CG481-S6053.
- **Бренд:** MSI.
- **Тип товара:** серверная barebone-платформа.
- **Форм-фактор:** 4U.
- **Память:** 24 слота DDR5 DIMM, 12 каналов, RDIMM/RIMM-3DS, до 6400 MT/s.
- **Процессоры:** 2 x AMD EPYC™ 9005 series, TDP до 500 Вт.
- **Накопители:** 8 x 2,5" U.2 NVMe PCIe 5.0 x4; 2 x M.2 2280/22110 PCIe 3.0 x2 NVMe.
- **Слоты расширения:** 8 x PCIe 6.0 x16 FHFL double wide; 1 x PCIe 5.0 x16 FHFL single wide.
- **Сеть:** 8 x 400G QSFP; 1 x 1000Base-T порт управления.
- **Питание:** 3+1 CRPS 3200 Вт, 80PLUS Titanium.
- **Управление:** ASPEED AST2600, IPMI 2.0, DMTF Redfish, Dual BIOS, dual BMC.

Отправьте запрос на коммерческое предложение и получите индивидуальные цены и сроки поставки. Серверы, ноутбуки, моноблоки, материнские платы и видеокарты. Игровые ПК, мониторы и комплектующие. Каталог, актуальные цены, наличие и поставка

Тел: +7 499 288-20-15 | Email: sale@msi-russia.ru | <https://msi-russia.ru>

Запросите персональное коммерческое предложение - наши менеджеры ответят в течение 1 часа

Тел: +7 499 288-20-15 | Email: sale@msi-russia.ru | <https://msi-russia.ru>

Применение

Платформа рассчитана на профессиональные серверные сценарии, где требуется высокая плотность ускорителей, быстрые интерфейсы хранения и мощная подсистема питания. Она подходит для построения серверов под задачи машинного обучения, инфраструктуру для инференса, вычислительные узлы и другие системы, в которых важны масштабируемость и удобство администрирования.

За счёт формата 4U, поддержки двух процессоров AMD EPYC™ 9005 и развитой сетевой части платформа может служить основой для серверов, ориентированных на работу с большими объёмами данных и высокими нагрузками на графические ускорители. Наличие выделенного порта управления и аппаратных средств удалённого контроля упрощает интеграцию в стойки и корпоративную серверную инфраструктуру.

Конструкция с hot-swap отсеками и резервируемым питанием помогает организовать серверный узел с удобным обслуживанием и возможностью круглосуточной работы в рамках штатных температурных и эксплуатационных условий.

Отправьте запрос на коммерческое предложение и получите индивидуальные цены и сроки поставки. Серверы, ноутбуки, моноблоки, материнские платы и видеокарты. Игровые ПК, мониторы и комплектующие. Каталог, актуальные цены, наличие и поставка

Тел: +7 499 288-20-15 | Email: sale@msi-russia.ru | <https://msi-russia.ru>

Запросите персональное коммерческое предложение - наши менеджеры ответят в течение 1 часа

Тел: +7 499 288-20-15 | Email: sale@msi-russia.ru | <https://msi-russia.ru>

Характеристики MSI S6053G481RAU8 (CG481-S6053) 4U AI Server

Применение	Training, Fine Tuning; LLM Inference; NVIDIA Omniverse™
Тип товара	Серверная barebone-платформа
Линейка	Barebones / GPU Servers / CG481-S6053
Форм-фактор	4U
Слоты расширения	(8) PCIe 6.0 x16 FHFL double wide slots через PCIe switch; (1) PCIe 5.0 x16 FHFL single wide slot (from CPU0)
Управление сервером	ASPEED AST2600 with AMI MegaRAC based firmware supporting IPMI 2.0 and DMTF Redfish API; Dual BIOS and dual BMC; eMMC for local BMC storage media
Порт управления	(1) 1000Base-T Dedicated Server Management port
Требования к кабелю питания	C19 power cords are required and will be offered as optional accessories.
Выход питания при 100-127 В AC	Max 1200W, DC +12V/106.6A, +12Vsb/3A
Вход питания AC 220-240 В	220-240 Vac, 16A, 50-60Hz
Выход питания при 220-240 В AC	Max 3200W, DC +12V/262.3A, +12Vsb/3A
Вход питания AC 200-219 В	200-219 Vac, 16A, 50-60Hz
Выход питания при 200-219 В AC	Max 3000W, DC +12V/246A, +12Vsb/3A
Блок питания	(3+1) Redundant 3200W CRPS 80PLUS Titanium
Вход питания AC 100-127 В	100-127 Vac, 16A, 50-60Hz
Выход питания при DC 240 В	Max 3200W

Отправьте запрос на коммерческое предложение и получите индивидуальные цены и сроки поставки. Серверы, ноутбуки, моноблоки, материнские платы и видеокарты. Игровые ПК, мониторы и комплектующие. Каталог, актуальные цены, наличие и поставка

Тел: +7 499 288-20-15 | Email: sale@msi-russia.ru | <https://msi-russia.ru>

Запросите персональное коммерческое предложение - наши менеджеры ответят в течение 1 часа

Тел: +7 499 288-20-15 | Email: sale@msi-russia.ru | <https://msi-russia.ru>

Вход питания DC	240V, 16A
Передняя панель I/O	(1) USB 3.0/2.0 Type-A port; (1) Mini Display port; (1) Power LED button; (1) UID LED button
Сетевые интерфейсы	(8) 400G QSFP ports with NVIDIA ConnectX-8 chipsets
Задняя панель I/O	(8) 400G QSFP ports; (1) 1000Base-T Dedicated Server Management Port
Сертификация	CE, FCC (Class A)
Опциональные аксессуары	NVL Bridge Removal Tool; Power cords: C19 1.8m 125V/15A (US, NEMA 5-15P): K33-3001279-I45; C19 1.8m 250V/15A (US, NEMA 6-15P): K33-3001366-I45; C19 1.8m 250V/16A (EU): K33-3001283-I45; C19 1.8m 250V/16A (CN): K33-3001280-I45; C19 1.8m 250V/15A (JP): K33-3001347-I45; C19 to C20 1.8m 250V/20A (US): K33-3001422-I45; C19 to C20 1.8m 250V/16A (EU): K33-3001423-I45
Температура хранения	-30°C ~ 60°C
Влажность при хранении	8% to 90% (non-condensing)
Влажность при работе	8% to 85% (non-condensing)
Рабочая температура	10°C ~ 35°C
Функции безопасности	Chassis intrusion; On-board TPM2.0; Hardware Root of Trust - Microchip CEC1736 supported (optional)
Альтернативное обозначение	CG481-S6053
Модель	S6053G481RAU8
SKU	S6053G481RAU8
Графическая подсистема	(1) D-Sub 15-pin port from the integrated AST2600 BMC

Отправьте запрос на коммерческое предложение и получите индивидуальные цены и сроки поставки. Серверы, ноутбуки, моноблоки, материнские платы и видеокарты. Игровые ПК, мониторы и комплектующие. Каталог, актуальные цены, наличие и поставка

Тел: +7 499 288-20-15 | Email: sale@msi-russia.ru | <https://msi-russia.ru>

Запросите персональное коммерческое предложение - наши менеджеры ответят в течение 1 часа

Тел: +7 499 288-20-15 | Email: sale@msi-russia.ru | <https://msi-russia.ru>

Размер блока питания	73,5 x 40 x 185 мм
Размеры	438,5 мм (17,2") W x 175 мм (6,88") H x 800 мм (31,4") D
Память	(24) слота DDR5 DIMM, 12 каналов (1DPC), RDIMM/RIMM-3DS, до 6400 MT/s, максимальная ёмкость 256 ГБ на модуль
Комплектация	(1) Barebone; (1) Quick guide; (1) Slide rail Kit; (2) CPU coolers; (4) CRPS PSUs; (4) Chassis handle; (8) Power cables PCIe CEM5 (12VHPWR) 16-pin power cables (inside system); (1) Power cable for BlueField-3 DPU
Отсеки для накопителей	(8) фронтальных hot-swap 2,5" U.2 PCIe 5.0 x4 NVMe; (8) Hot-swap 2.5" U.2 drive bays
Внутреннее хранилище	(2) порта 2280/22110 PCIe 3.0 x2 NVMe M.2
Охлаждение	(2) EVAC air cooling modules for max. 500W CPU; (10) 8080 Hot-swap system fans
Процессоры	Два процессора AMD EPYC™ 9005 series, TDP до 500 Вт
Сокет	(2) LGA6096 (Socket SP5)

Отправьте запрос на коммерческое предложение и получите индивидуальные цены и сроки поставки. Серверы, ноутбуки, моноблоки, материнские платы и видеокарты. Игровые ПК, мониторы и комплектующие. Каталог, актуальные цены, наличие и поставка

Тел: +7 499 288-20-15 | Email: sale@msi-russia.ru | <https://msi-russia.ru>

Запросите персональное коммерческое предложение - наши менеджеры ответят в течение 1 часа

Тел: +7 499 288-20-15 | Email: sale@msi-russia.ru | <https://msi-russia.ru>

Фото MSI S6053G481RAU8 (CG481-S6053) 4U AI Server



Отправьте запрос на коммерческое предложение и получите индивидуальные цены и сроки поставки. Серверы, ноутбуки, моноблоки, материнские платы и видеокарты. Игровые ПК, мониторы и комплектующие. Каталог, актуальные цены, наличие и поставка

Тел: +7 499 288-20-15 | Email: sale@msi-russia.ru | <https://msi-russia.ru>

Запросите персональное коммерческое предложение - наши менеджеры ответят в течение 1 часа

Тел: +7 499 288-20-15 | Email: sale@msi-russia.ru | <https://msi-russia.ru>



Отправьте запрос на коммерческое предложение и получите индивидуальные цены и сроки поставки. Серверы, ноутбуки, моноблоки, материнские платы и видеокарты. Игровые ПК, мониторы и комплектующие. Каталог, актуальные цены, наличие и поставка

Тел: +7 499 288-20-15 | Email: sale@msi-russia.ru | <https://msi-russia.ru>

Запросите персональное коммерческое предложение - наши менеджеры ответят в течение 1 часа

Тел: +7 499 288-20-15 | Email: sale@msi-russia.ru | <https://msi-russia.ru>



Отправьте запрос на коммерческое предложение и получите индивидуальные цены и сроки поставки. Серверы, ноутбуки, моноблоки, материнские платы и видеокарты. Игровые ПК, мониторы и комплектующие. Каталог, актуальные цены, наличие и поставка

Тел: +7 499 288-20-15 | Email: sale@msi-russia.ru | <https://msi-russia.ru>

Запросите персональное коммерческое предложение - наши менеджеры ответят в течение 1 часа

Тел: +7 499 288-20-15 | Email: sale@msi-russia.ru | <https://msi-russia.ru>

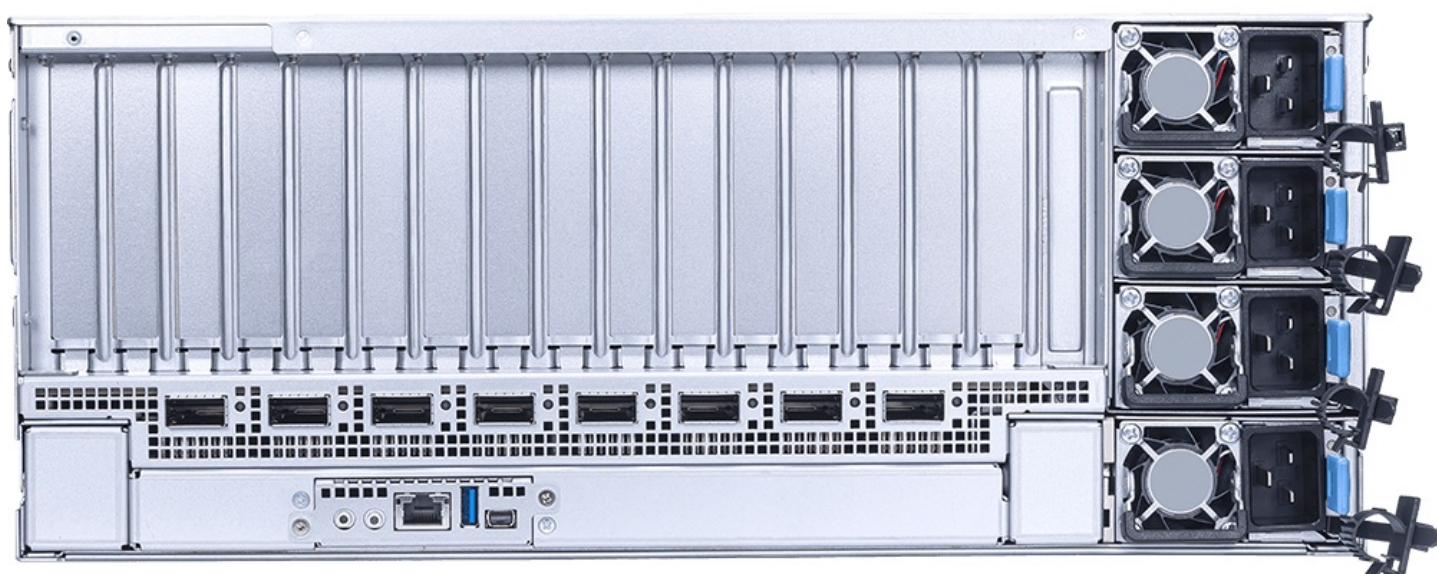


Отправьте запрос на коммерческое предложение и получите индивидуальные цены и сроки поставки. Серверы, ноутбуки, моноблоки, материнские платы и видеокарты. Игровые ПК, мониторы и комплектующие. Каталог, актуальные цены, наличие и поставка

Тел: +7 499 288-20-15 | Email: sale@msi-russia.ru | <https://msi-russia.ru>

Запросите персональное коммерческое предложение - наши менеджеры ответят в течение 1 часа

Тел: +7 499 288-20-15 | Email: sale@msi-russia.ru | <https://msi-russia.ru>

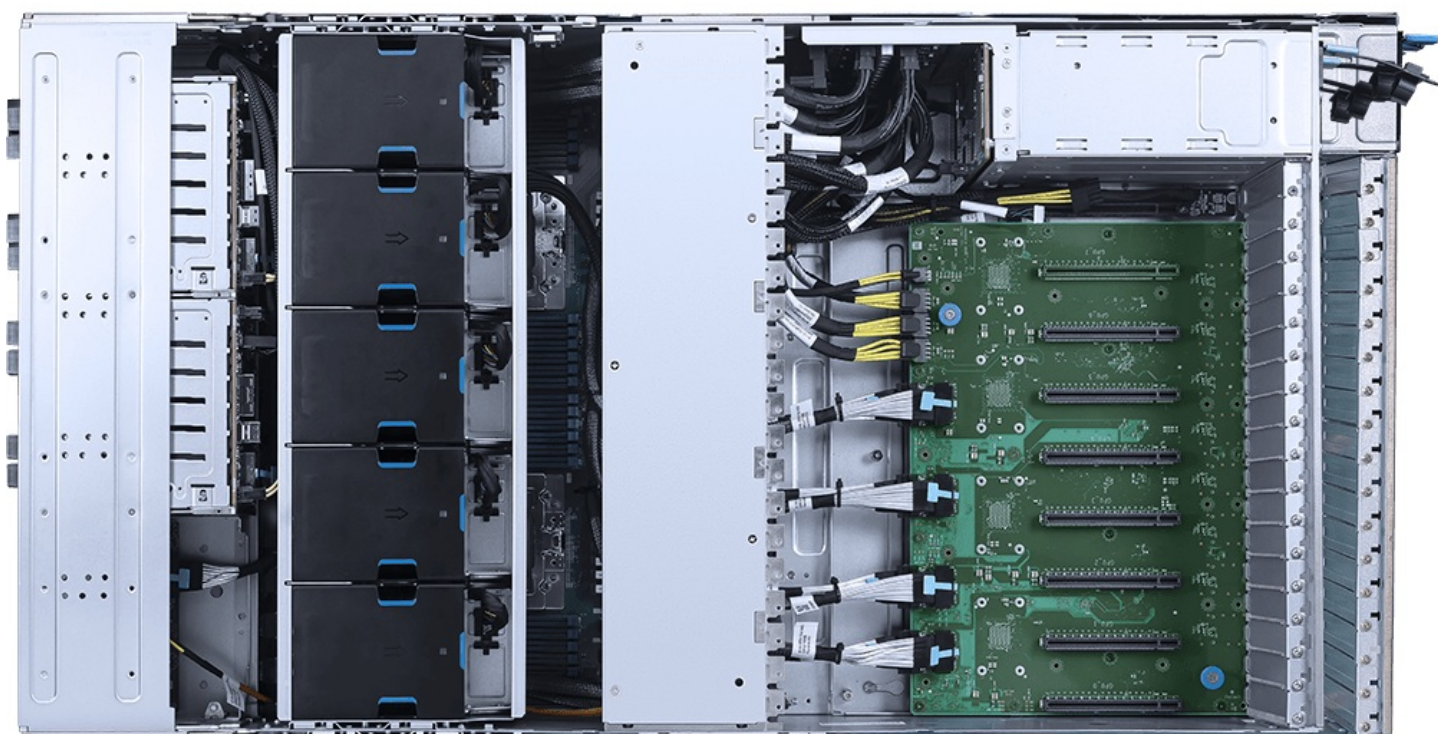


Отправьте запрос на коммерческое предложение и получите индивидуальные цены и сроки поставки. Серверы, ноутбуки, моноблоки, материнские платы и видеокарты. Игровые ПК, мониторы и комплектующие. Каталог, актуальные цены, наличие и поставка

Тел: +7 499 288-20-15 | Email: sale@msi-russia.ru | <https://msi-russia.ru>

Запросите персональное коммерческое предложение - наши менеджеры ответят в течение 1 часа

Тел: +7 499 288-20-15 | Email: sale@msi-russia.ru | <https://msi-russia.ru>



Отправьте запрос на коммерческое предложение и получите индивидуальные цены и сроки поставки. Серверы, ноутбуки, моноблоки, материнские платы и видеокарты. Игровые ПК, мониторы и комплектующие. Каталог, актуальные цены, наличие и поставка

Тел: +7 499 288-20-15 | Email: sale@msi-russia.ru | <https://msi-russia.ru>

Запросите персональное коммерческое предложение - наши менеджеры ответят в течение 1 часа

Тел: +7 499 288-20-15 | Email: sale@msi-russia.ru | <https://msi-russia.ru>

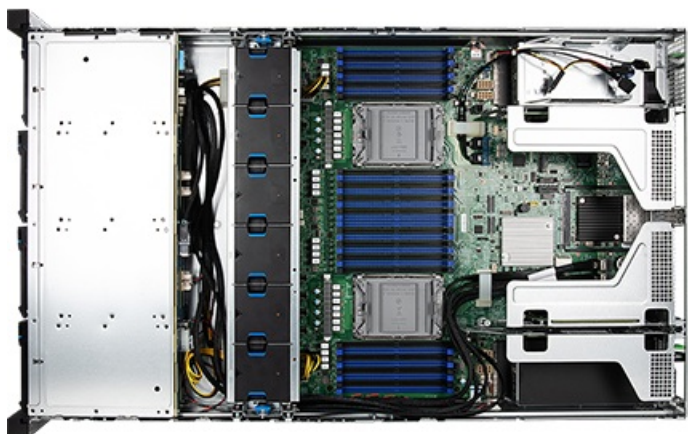


Отправьте запрос на коммерческое предложение и получите индивидуальные цены и сроки поставки. Серверы, ноутбуки, моноблоки, материнские платы и видеокарты. Игровые ПК, мониторы и комплектующие. Каталог, актуальные цены, наличие и поставка

Тел: +7 499 288-20-15 | Email: sale@msi-russia.ru | <https://msi-russia.ru>

Запросите персональное коммерческое предложение - наши менеджеры ответят в течение 1 часа

Тел: +7 499 288-20-15 | Email: sale@msi-russia.ru | <https://msi-russia.ru>



Отправьте запрос на коммерческое предложение и получите индивидуальные цены и сроки поставки. Серверы, ноутбуки, моноблоки, материнские платы и видеокарты. Игровые ПК, мониторы и комплектующие. Каталог, актуальные цены, наличие и поставка

Тел: +7 499 288-20-15 | Email: sale@msi-russia.ru | <https://msi-russia.ru>