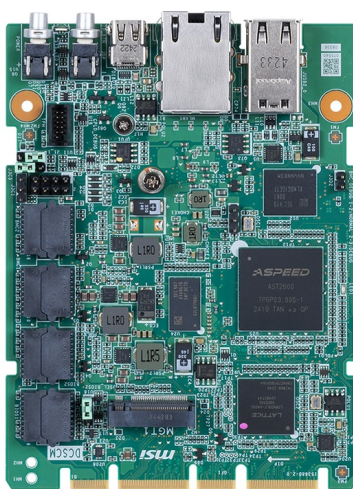


**Запросите персональное коммерческое предложение - наши менеджеры ответят в течение 1 часа**

Тел: +7 499 288-20-15 | Email: [sale@msi-russia.ru](mailto:sale@msi-russia.ru) | <https://msi-russia.ru>

## **Полные характеристики, описание и фото на MSI MGT1 DC-SCM2 модуль управления (MGT1)**



**УЗНАТЬ ЦЕНУ ИЛИ КУПИТЬ**

Отправьте запрос на коммерческое предложение и получите индивидуальные цены и сроки поставки. Серверы, ноутбуки, моноблоки, материнские платы и видеокарты. Игровые ПК, мониторы и комплектующие. Каталог, актуальные цены, наличие и поставка

Тел: +7 499 288-20-15 | Email: [sale@msi-russia.ru](mailto:sale@msi-russia.ru) | <https://msi-russia.ru>

**Запросите персональное коммерческое предложение - наши менеджеры ответят в течение 1 часа**

Тел: +7 499 288-20-15 | Email: [sale@msi-russia.ru](mailto:sale@msi-russia.ru) | <https://msi-russia.ru>

## Оглавление

---

Описание MGT1

---

Характеристики товара

---

Фото MGT1

---

Отправьте запрос на коммерческое предложение и получите индивидуальные цены и сроки поставки. Серверы, ноутбуки, моноблоки, материнские платы и видеокарты. Игровые ПК, мониторы и комплектующие. Каталог, актуальные цены, наличие и поставка

Тел: +7 499 288-20-15 | Email: [sale@msi-russia.ru](mailto:sale@msi-russia.ru) | <https://msi-russia.ru>

## Запросите персональное коммерческое предложение - наши менеджеры ответят в течение 1 часа

Тел: +7 499 288-20-15 | Email: [sale@msi-russia.ru](mailto:sale@msi-russia.ru) | <https://msi-russia.ru>

### Описание MSI MGT1 DC-SCM2 модуль управления

MSI MGT1 - серверный модуль управления для платформ формата DC-SCM v2.0. Он относится к линейке Server Modules / DC-SCM и предназначен для задач системного управления, мониторинга и сервисного доступа в серверной инфраструктуре. В основе решения используется чипсет ASPEED AST2600, а для удаленного управления предусмотрены прошивка AMI MegaRAC, поддержка IPMI 2.0 и DMTF Redfish API.

Модуль выполнен в компактном корпусе размером 120 x 90 мм и рассчитан на интеграцию в совместимые серверные платформы, где требуется отдельный узел управления. За локальное хранение данных BMC отвечает eMMC, а для администрирования и сервисных операций предусмотрены выделенный порт 1000Base-T, интерфейс COM через USB Type-A, USB 2.0 Type-A, Mini Display Port и кнопки индикации состояния. Это делает MGT1 функциональным элементом, который объединяет управление сервером, мониторинг и сервисные подключения в одном модуле.

Отдельного внимания заслуживают функции расширения и безопасности: устройство поддерживает Dual BIOS и Dual BMC, а также опциональные модули TPM2.0 и Hardware Root of Trust. Такой набор возможностей помогает использовать модуль в серверных решениях, где важны изоляция управления, надежный доступ к сервисным интерфейсам и поддержка современных механизмов защиты.

### Ключевые особенности

- **Форм-фактор:** DC-SCM v2.0.
- **Чипсет:** ASPEED AST2600.
- **Удаленное управление:** IPMI 2.0, DMTF Redfish API.
- **Управление системой:** Dual BIOS, Dual BMC.
- **Память BMC:** eMMC для локального хранения.
- **Сетевой порт управления:** 1000Base-T Dedicated Server Management Port.
- **Опциональная безопасность:** TPM2.0 module, ASPEED AST1060 Hardware Root of Trust module.

Отправьте запрос на коммерческое предложение и получите индивидуальные цены и сроки поставки. Серверы, ноутбуки, моноблоки, материнские платы и видеокарты. Игровые ПК, мониторы и комплектующие. Каталог, актуальные цены, наличие и поставка

Тел: +7 499 288-20-15 | Email: [sale@msi-russia.ru](mailto:sale@msi-russia.ru) | <https://msi-russia.ru>

**Запросите персональное коммерческое предложение - наши менеджеры ответят в течение 1 часа**

Тел: +7 499 288-20-15 | Email: [sale@msi-russia.ru](mailto:sale@msi-russia.ru) | <https://msi-russia.ru>

## Применение

---

MSI MGT1 применяют в серверных платформах, где нужен отдельный модуль системного управления и удаленного администрирования. Он подходит для инфраструктуры DC-SCM, в которой важно отделить сервисные функции от основной вычислительной части и обеспечить удобный доступ к мониторингу и настройкам.

Модуль используют в решениях, где востребованы выделенный порт управления, сервисные интерфейсы, локальное хранение BMC и поддержка современных механизмов удаленного доступа. Благодаря формату DC-SCM и компактным размерам он органично встраивается в серверные системы, рассчитанные на модульное обслуживание и централизованное управление.

**Отправьте запрос на коммерческое предложение и получите индивидуальные цены и сроки поставки. Серверы, ноутбуки, моноблоки, материнские платы и видеокарты. Игровые ПК, мониторы и комплектующие. Каталог, актуальные цены, наличие и поставка**

Тел: +7 499 288-20-15 | Email: [sale@msi-russia.ru](mailto:sale@msi-russia.ru) | <https://msi-russia.ru>

**Запросите персональное коммерческое предложение - наши менеджеры ответят в течение 1 часа**

Тел: +7 499 288-20-15 | Email: [sale@msi-russia.ru](mailto:sale@msi-russia.ru) | <https://msi-russia.ru>

## Комплектация

---

В комплект входят плата и краткое руководство.

**Отправьте запрос на коммерческое предложение и получите индивидуальные цены и сроки поставки. Серверы, ноутбуки, моноблоки, материнские платы и видеокарты. Игровые ПК, мониторы и комплектующие. Каталог, актуальные цены, наличие и поставка**

Тел: +7 499 288-20-15 | Email: [sale@msi-russia.ru](mailto:sale@msi-russia.ru) | <https://msi-russia.ru>

**Запросите персональное коммерческое предложение - наши менеджеры ответят в течение 1 часа**

Тел: +7 499 288-20-15 | Email: [sale@msi-russia.ru](mailto:sale@msi-russia.ru) | <https://msi-russia.ru>

## Основные характеристики

---

- **Тип товара:** Серверный модуль управления.
- **Бренд:** MSI.
- **Модель:** MGT1.
- **Линейка:** Server Modules / DC-SCM.

Отправьте запрос на коммерческое предложение и получите индивидуальные цены и сроки поставки. Серверы, ноутбуки, моноблоки, материнские платы и видеокарты. Игровые ПК, мониторы и комплектующие. Каталог, актуальные цены, наличие и поставка

Тел: +7 499 288-20-15 | Email: [sale@msi-russia.ru](mailto:sale@msi-russia.ru) | <https://msi-russia.ru>

**Запросите персональное коммерческое предложение - наши менеджеры ответят в течение 1 часа**

Тел: +7 499 288-20-15 | Email: [sale@msi-russia.ru](mailto:sale@msi-russia.ru) | <https://msi-russia.ru>

## Характеристики MSI MGT1 DC-SCM2 модуль управления

Сетевой порт управления	(1) 1000Base-T Dedicated Server Management Port
Порты I/O	(1) 1000Base-T Dedicated Server Management Port; (1) COM USB Type A port; (1) USB 2.0 Type-A Port; (1) Mini Display port; (1) Power LED (Green) Button; (1) UID LED (Blue) Button; (1) Status LEDs: Green/Red
Графический интерфейс	(1) Mini Display Port
USB	(1) USB 2.0 Type-A Port
Комплект поставки	(1) Board; (1) Quick guide
Оptionальная безопасность	TPM2.0 module; ASPEED AST1060 Hardware Root of Trust module
BMC	Dual BMC
Поддержка удалённого управления	IPMI 2.0, DMTF Redfish API
Прошивка	AMI MegaRAC based firmware
BIOS	Dual BIOS
Память BMC	eMMC for local BMC storage media
Размеры	120 mm x 90 mm
Относительная влажность	5% to 85% (non-condensing)
Рабочая температура	0°C ~ 35°C (50°F ~ 95°F)
Оptionальные модули	TPM20-IRS; ROT1
Температура хранения	-20°C ~ 70°C (-4°F to 158°F)

Отправьте запрос на коммерческое предложение и получите индивидуальные цены и сроки поставки. Серверы, ноутбуки, моноблоки, материнские платы и видеокарты. Игровые ПК, мониторы и комплектующие. Каталог, актуальные цены, наличие и поставка

Тел: +7 499 288-20-15 | Email: [sale@msi-russia.ru](mailto:sale@msi-russia.ru) | <https://msi-russia.ru>

**Запросите персональное коммерческое предложение - наши менеджеры ответят в течение 1 часа**

Тел: +7 499 288-20-15 | Email: [sale@msi-russia.ru](mailto:sale@msi-russia.ru) | <https://msi-russia.ru>

Форм-фактор	DC-SCM v2.0
Линейка	Server Modules / DC-SCM
Тип товара	Серверный модуль управления
Чипсет	ASPEED AST2600
Модель	MGT1

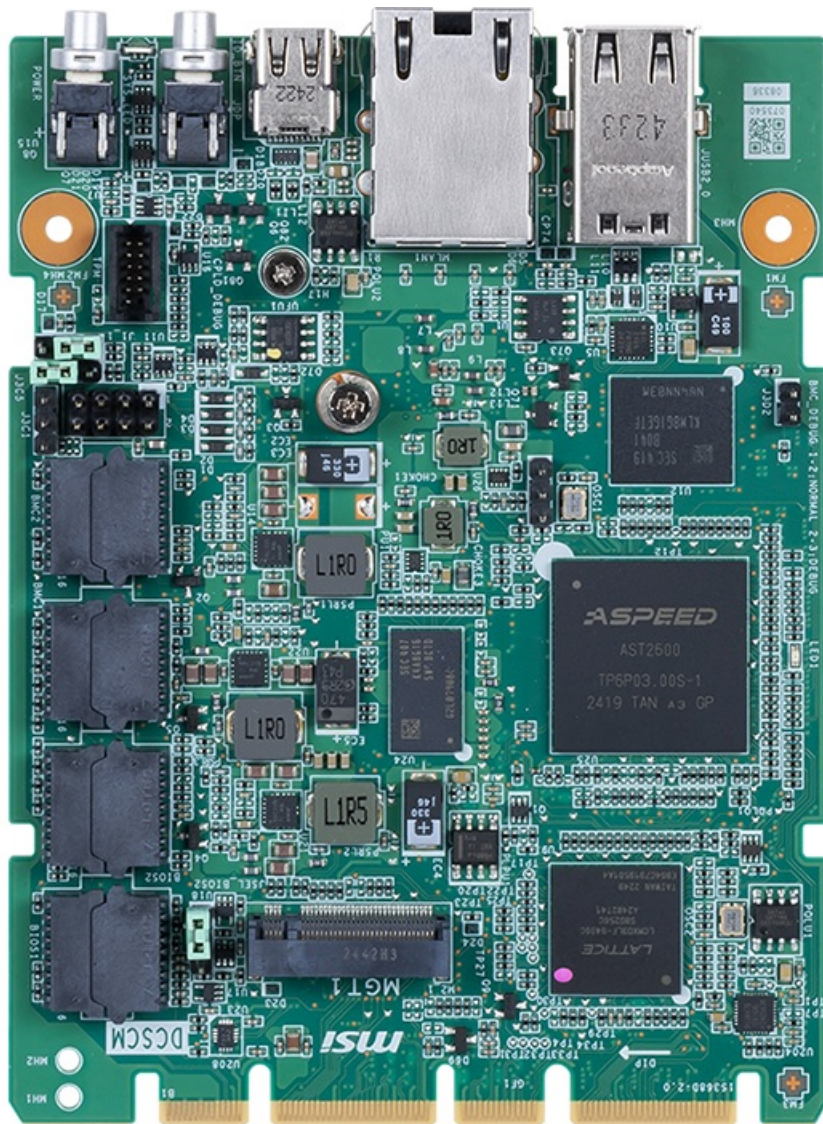
Отправьте запрос на коммерческое предложение и получите индивидуальные цены и сроки поставки. Серверы, ноутбуки, моноблоки, материнские платы и видеокарты. Игровые ПК, мониторы и комплектующие. Каталог, актуальные цены, наличие и поставка

Тел: +7 499 288-20-15 | Email: [sale@msi-russia.ru](mailto:sale@msi-russia.ru) | <https://msi-russia.ru>

Запросите персональное коммерческое предложение - наши менеджеры ответят в течение 1 часа

Тел: +7 499 288-20-15 | Email: [sale@msi-russia.ru](mailto:sale@msi-russia.ru) | <https://msi-russia.ru>

## Фото MSI MGT1 DC-SCM2 модуль управления

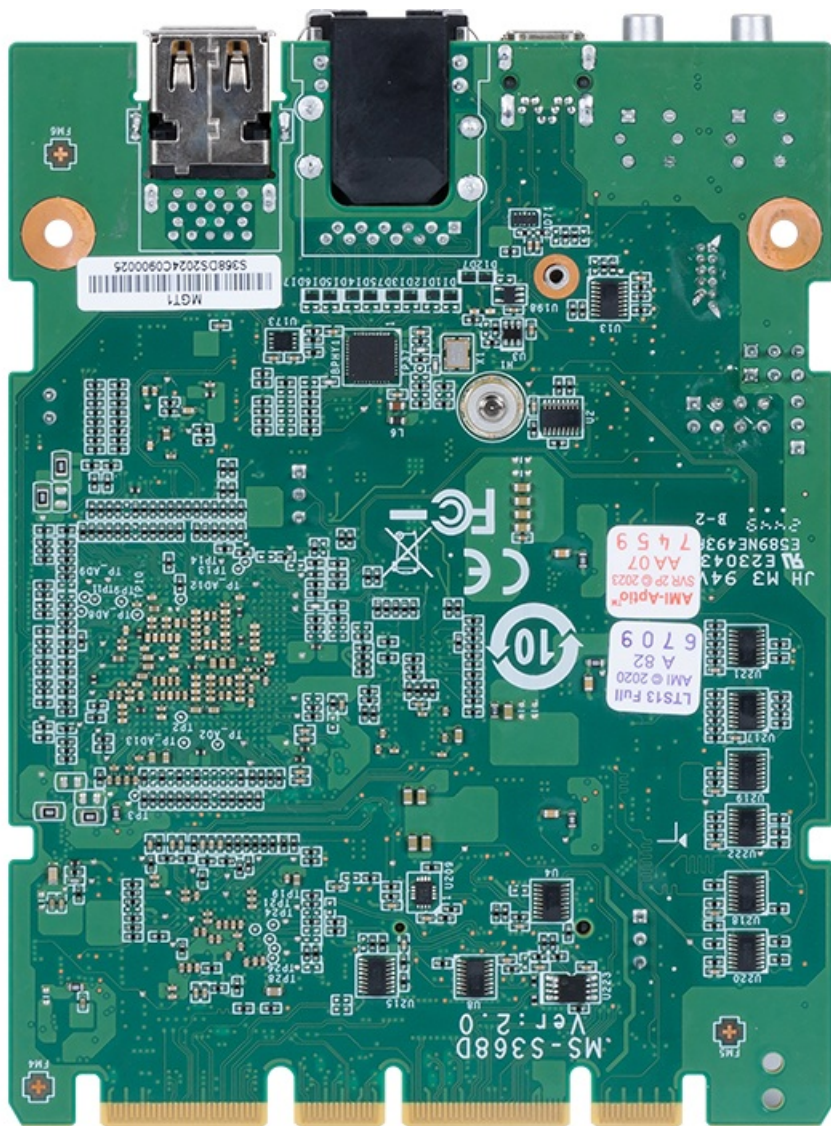


Отправьте запрос на коммерческое предложение и получите индивидуальные цены и сроки поставки. Серверы, ноутбуки, моноблоки, материнские платы и видеокарты. Игровые ПК, мониторы и комплектующие. Каталог, актуальные цены, наличие и поставка

Тел: +7 499 288-20-15 | Email: [sale@msi-russia.ru](mailto:sale@msi-russia.ru) | <https://msi-russia.ru>

Запросите персональное коммерческое предложение - наши менеджеры ответят в течение 1 часа

Тел: +7 499 288-20-15 | Email: [sale@msi-russia.ru](mailto:sale@msi-russia.ru) | <https://msi-russia.ru>

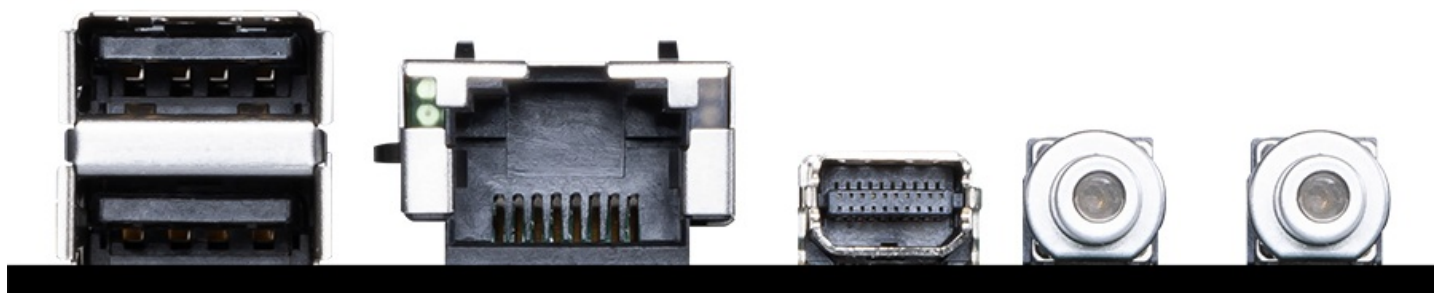


Отправьте запрос на коммерческое предложение и получите индивидуальные цены и сроки поставки. Серверы, ноутбуки, моноблоки, материнские платы и видеокарты. Игровые ПК, мониторы и комплектующие. Каталог, актуальные цены, наличие и поставка

Тел: +7 499 288-20-15 | Email: [sale@msi-russia.ru](mailto:sale@msi-russia.ru) | <https://msi-russia.ru>

**Запросите персональное коммерческое предложение - наши менеджеры ответят в течение 1 часа**

Тел: +7 499 288-20-15 | Email: [sale@msi-russia.ru](mailto:sale@msi-russia.ru) | <https://msi-russia.ru>



Отправьте запрос на коммерческое предложение и получите индивидуальные цены и сроки поставки. Серверы, ноутбуки, моноблоки, материнские платы и видеокарты. Игровые ПК, мониторы и комплектующие. Каталог, актуальные цены, наличие и поставка

Тел: +7 499 288-20-15 | Email: [sale@msi-russia.ru](mailto:sale@msi-russia.ru) | <https://msi-russia.ru>